

Low Ride



galerieolivierwaltman

74, rue Mazarine
75006 Paris, France
www.galeriewaltman.com
t : + 33 1 43 54 76 14

2238 1st Place
Miami, FL 33127, USA
www.waltmanortega.com
t : + 1 305 576 53 35

est heureuse d'annoncer l'exposition de

Jorge Enrique

Low Ride

exposition jusqu'au 16 juillet 2011

L'artiste américain, Jorge Enrique nous propose un voyage dans le temps. Il nous amène dans l'époque où les grandes voitures sillonnaient noblement en s'étalant sur les grandes rues des grandes villes américaines, Chicago, San Francisco, Los Angeles, Miami. **L'intérêt de l'artiste pour les automobiles des années 50 l'a motivé à se plonger dans la culture lowride.** Dans sa nouvelle série, *Low Ride* (exposée jusqu'au 16 juillet 2011), les références d'Enrique ne sont pas dans l'histoire de l'art mais dans une approche artisanale et populaire. En effet ses vrais «maîtres» se trouvent dans les garages des quartiers populaires de Miami où il prend auprès d'eux des leçons de peinture.

Bien que l'art de customiser sa voiture s'est développé partout dans le monde, peu de gens savent qu'à l'origine le lowride est un pur produit de la culture américaine.

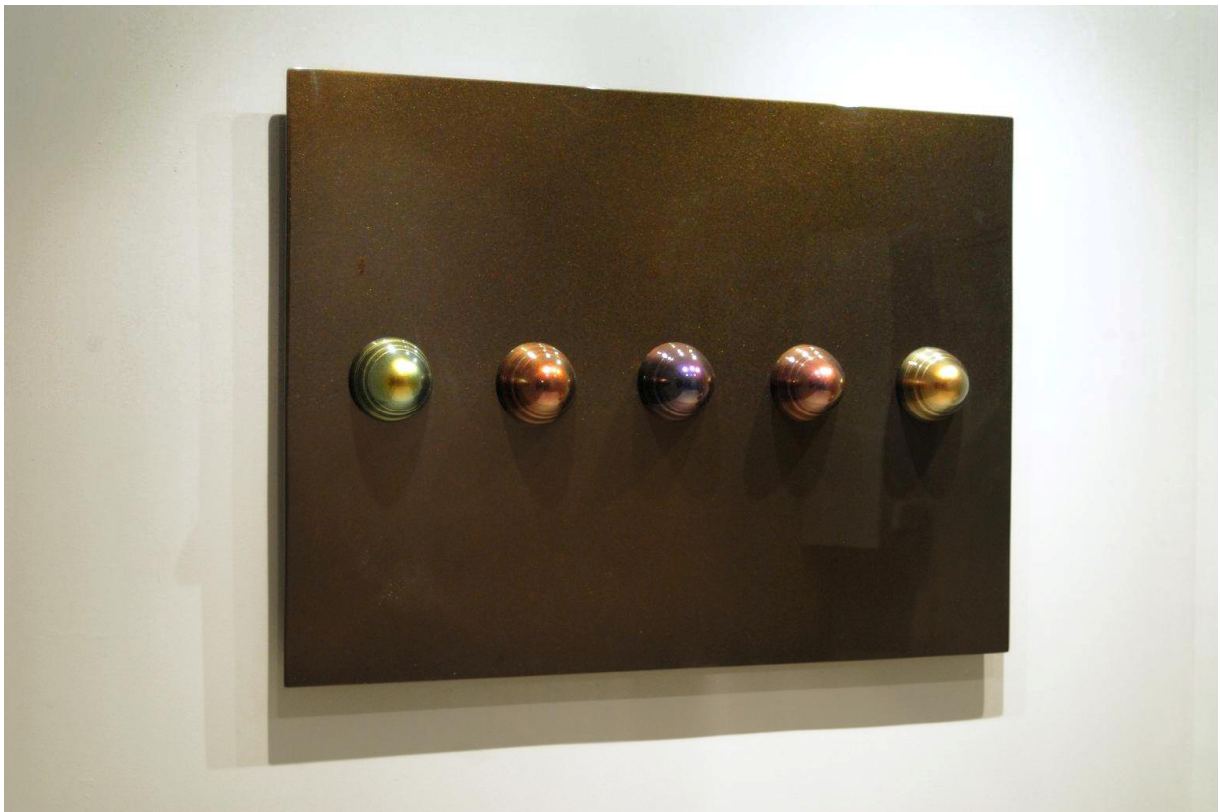
Très influencé par l'univers de la Beat Generation, Jorge Enrique est **fasciné par les grands espaces, la route, les voitures, la vitesse et l'adrénaline de ces longs périple sur la route.** Cet apprentissage de la culture lowride et de ses codes sont pour lui comme une initiation à une contre-culture.

Avec cette nouvelle série, **l'artiste a troqué** ses toiles, ses pinceaux, sa palette, **sa technique pour celle enseignée par les lowriders.** Jorge Enrique a découvert un champ immense de possibilités: des nuances et de textures presque infinies. La plaque de fibre de verre de ses tableaux devient alors aussi lisse, froide et brillante que la surface d'une **luxueuse automobile.** Hommage aux authentiques **phares des «belles américaines»** les sphères (sur les tableaux ou en installation) accentuent de par leurs formes les lignes en courbes, arrondies.

Radicalement différente dans son esthétique et sa technique, la série *Low Ride* reste au cœur des problématiques que Jorge Enrique développe depuis plusieurs années: la mémoire, l'hommage aux cultures et aux sous-cultures américaines.



Jorge ENRIQUE Low Ride Spheres Installation



*Jorge ENRIQUE 45 Five, 89x121x5 cm
galerieolivierwaltman - Paris | Miami*